









- 
**Hôtel Marineau**  
 2223, Rue Hanna  
**Shawinigan** (Québec) G9T 6S5  
 Sans frais : 1 800 565-5766  
 shawinigan@hotelsmarineau.com
- 
**Hôtel Marineau**  
 3911, route 155  
**Trois-Rives** Sect. Mattawin (Québec) G0X 2C0  
 Sans frais : 1 888 646-9191  
 mattawin@hotelsmarineau.com
- 
**Hôtel Marineau**  
 3250, boul. Ducharme  
**La Tuque** (Québec) G9X 4T4  
 Sans frais : 1 800 567-4551  
 latuque@hotelsmarineau.com
- 
**Hôtel Marineau Centre**  
 1100, boul. Ducharme  
**La Tuque** (Québec) G9X 3C4  
 Sans frais : 1 888 323-9501  
 latuquecentre@hotelsmarineau.com

 **hotelsmarineau.com**  
 English version available on our website  
 (mobile friendly)

 **Suivez-nous sur Facebook**



© crédits photos :  
 Tourisme Haute Mauricie  
 Centre d'aventure Mattawin  
 Cité de l'Énergie  
 Festival Western de St-Tite



**RÉSERVEZ  
 en ligne  
 DÈS MAINTENANT**  
[hotelsmarineau.com](http://hotelsmarineau.com)

**DÉCOUVREZ  
 des forfaits  
 À VOTRE IMAGE**  
[hotelsmarineau.com/forfaits](http://hotelsmarineau.com/forfaits)



[hotelsmarineau.com](http://hotelsmarineau.com)

Photo : Hôtel Marineau La Tuque



## Hôtel Marineau à Mattawin

L'Hôtel Marineau de Mattawin vous accueille dans un endroit paisible au cœur de la nature. Érigé sur les berges de la rivière Saint-Maurice, l'hôtel propose une multitude d'activités en passant de l'escalade au kayak et du traîneau à chiens à la motoneige. Profitez d'un arrêt à notre restaurant familial lors de vos déplacements le long de la route 155.



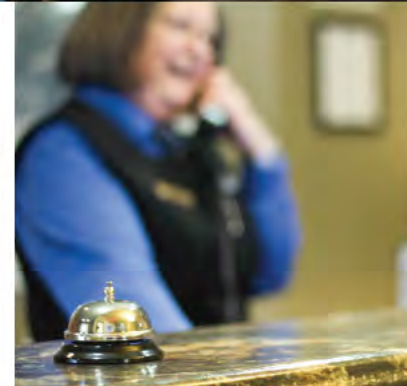
## Hôtel Marineau à La Tuque

L'Hôtel Marineau de La Tuque est l'unique établissement de la ville à offrir tous les services sous le même toit. Il est donc la destination idéale pour votre prochain séjour d'affaires. De plus, son restaurant familial saura vous combler lors de vos randonnées en moto ou en motoneige.



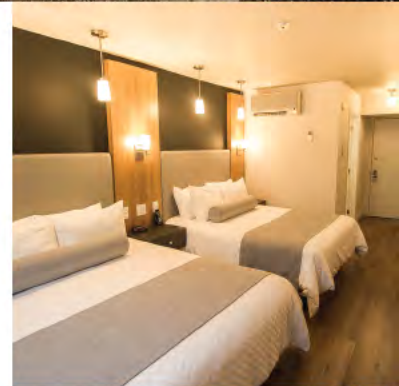
## Hôtel Marineau Centre à La Tuque

Hôtel Marineau Centre de La Tuque est situé à quelques coins de rue du centre-ville et de ses restaurants. Dans un décor récemment rénové, vous pourrez profiter gratuitement du déjeuner continental de luxe du matin. Accessible en VTT et à proximité des 100 kilomètres de sentiers de vélo que la région de la Haute-Mauricie a à vous offrir, il est l'endroit tout désigné pour votre prochaine visite sur la terre natale de Félix Leclerc.



## Hôtel Marineau à Shawinigan

L'Hôtel Marineau de Shawinigan est situé à seulement quelques minutes d'une foule d'attraites et d'activités de la région. Que ce soit pour une escapade en famille dans le parc de la Mauricie ou pour découvrir l'histoire de la région à la Cité de l'énergie, vous apprécierez l'accueil chaleureux de notre équipe ainsi que les commodités exclusives que nous offrons à notre clientèle d'affaires et familiale.



Sans frais : 1 888 646-9191 | [hotelsmarineau.com/mattawin](https://hotelsmarineau.com/mattawin)

Sans frais : 1 800 567-4551 | [hotelsmarineau.com/latuque](https://hotelsmarineau.com/latuque)

Sans frais : 1 888 323-9501 | [hotelsmarineau.com/latuquecentre](https://hotelsmarineau.com/latuquecentre)

Sans frais : 1 800 565-5766 | [hotelsmarineau.com/shawinigan](https://hotelsmarineau.com/shawinigan)